

# COLETANCHE®



## REFERENCIAS DE OBRAS

Medioambiente - Hidráulica - Transporte

## MEDIOAMBIENTE

### RESÍDUOS SOLIDOS

Confinamiento, mina Jacinth-Ambrosia (Australia) 4 131 m <sup>2</sup>	P4
Descarga, Meteo (USA), 60 000 m <sup>2</sup> écharge, Motco (USA), 60 000 m <sup>2</sup>	P5
Recubrimiento, mina de Furioso (Chile), 51 612 m <sup>2</sup>	P6
Fondo, mina Dolores (Méjico), 20 380m <sup>2</sup>	P7
Fondo de balsa, mina de Toromocho (Perú), 136 858 m <sup>2</sup>	P8
Couverture, site minier de Tundra (Canada), 300 000 m <sup>2</sup>	P9
Recubrimiento de la Descarga Ugine, Mazinghem (Francia), 160 000 m <sup>2</sup>	P10
Recubrimiento de la Escombrera, Wattrelos (Francia), 45 000 m <sup>2</sup>	P10
Recubrimiento de la Escombrera MPDA, Colmar (Francia), 132 000 m <sup>2</sup>	P11
Balsas de residuos mineros, Kittila (Finlandia), 520 000 m <sup>2</sup>	P11
Balsas de residuos mineros, Diavik mina de diamantes (Canadá), 430 000 m <sup>2</sup>	P12
Descarga de la Fosse Marmitaine, Tourville la Rivière (Francia), 24 000 m <sup>2</sup>	P12
Fondo de Descarga minera, Antamina (Perú), 8 400m <sup>2</sup>	P13

### RESÍDUOS LIQUIDOS

Bassin de rétention d'une sucrerie, Etrepagny (France), 63 000 m <sup>2</sup>	P13
Bassins, Estrée-Mons (France), 12 000 m <sup>2</sup>	P14
Retention secondaire de carburant, Portland (USA), 4 080 m <sup>2</sup>	P15

### BARRERA BIOGÁS

Barrera biogás, Shawinigan (Canadá), 15 000 m <sup>2</sup>	P16
Toronto (Canadá), 11 000 m <sup>2</sup>	P16
Ostrava (República Checa), 35 000 m <sup>2</sup>	P17

## HIDRAULICA

### PRESA

Presa de agua limpia de Chuspiri (Perú), 63 000 m <sup>2</sup>	P18
Presa, St-Jovite (Canadá), 6000 m <sup>2</sup>	P19
Presas de decantación de aguas contaminadas, Kupol, (Rusia), 100 000 m <sup>2</sup>	P19
Presa, El Mauro (Chile), 10 000 m <sup>2</sup>	P20
Barrage de la Galaube, Carcassonne (France), 25 000 m <sup>2</sup>	P20

### BASSINS / DIGUES

Balsa El Escobal, San Rafael (Guatemala), 2 856 m <sup>2</sup>	P21
Lago Artificial del parque Renato Poblete, Santiago (Chile), 32 000 m <sup>2</sup>	P21
Balsa de retención, A46 (Francia),	P22
Balsa de decantación de aguas saladas, Rusai (Irlanda), 6 000 m <sup>2</sup>	P23
Balsas, A89, Lyon (Francia), 91 000 m <sup>2</sup>	P24
Balsa, CBMM (Brasil), 52 785 m <sup>2</sup>	P25
Balsas, Flaucourt (Francia), 3 000 m <sup>2</sup>	P26
Balsa, Avignon (Francia), 4 000 m <sup>2</sup>	P27
Renovación de una balsa de agua para incendios, Grandpuits (Francia), 30 000 m <sup>2</sup>	P28
Balsa, Aeropuerto de Larnaca (Chipre), 5 000 m <sup>2</sup>	P29
Balsa, Boncourt (Suiza), 10 000 m <sup>2</sup>	P30
Dique, Nancy (Francia), 60 000 m <sup>2</sup>	P31



Balsa, Narbonne (Francia), 30 000 m <sup>2</sup>	P31
Balsas de la terminal del Eurotunnel, Calais (Francia), 155 000 m <sup>2</sup>	P32
El puerto, La Reunión, (DOM-TOM, Francia), 5 900 m <sup>2</sup>	P32
Balsa, Porrentruy (Suiza), 22 000 m <sup>2</sup>	P33
Balsas, El Oued (Argé debate), 280 000 m <sup>2</sup>	P33

## CANALES

Canal Cumpeo de Unión de una central eléctrica (Chile), 65 178 m <sup>2</sup>	P34
Restauración de Diques del canal, Sucany (Eslovaquia), 5 712 m <sup>2</sup>	P35
Canal de Roanne-Digoin, (Francia), 14 000 m <sup>2</sup>	P36
Canal Blagok Canyon, Montana (USA), 2 448 m <sup>2</sup>	P37
Canal, Chambly (Canadá), 5 000 m <sup>2</sup>	P37
Canal Yakima, Washington (USA), 7 800 m <sup>2</sup>	P38
Ravine des Trois Mares, Isla de la Réunion (DOM-TOM, Francia), 6 500 m <sup>2</sup>	P39
Canal, Llangolen (UK), 4 150 m <sup>2</sup>	P39

## TRANSPORTE

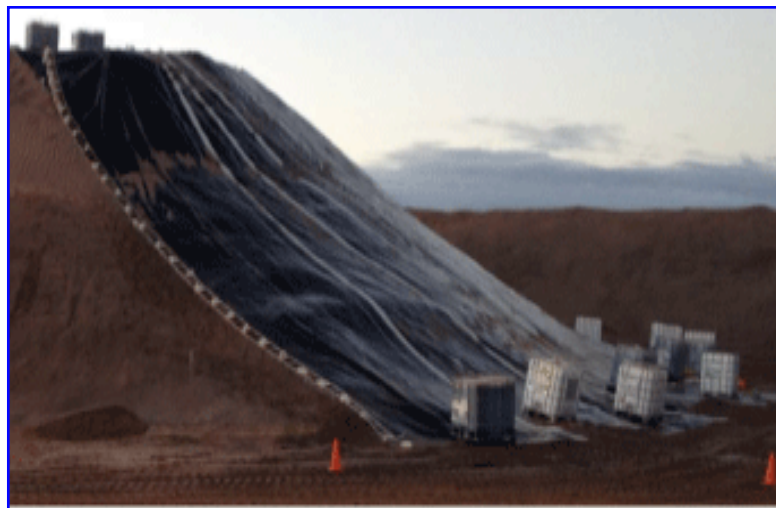
### CARRETERAS

Circunvalación, Vichy (Francia), 71 000 m <sup>2</sup>	P40
Taludes, A16 (Suiza), 10 000 m <sup>2</sup>	P41
Cunetas, A63 (Francia), 500 000 m <sup>2</sup>	P42
Fosas de cunetas, N1019, Boncourt (Suiza), 16 000 m <sup>2</sup>	P43
Fosas de cunetas, Saint-Etienne (Francia), 6 000 m <sup>2</sup>	P44
Fosas de cunetas, Delnkerque (Francia), 16 000 m <sup>2</sup>	P44
Fosas de cunetas, Autopista A20 (Francia), 81 000 m <sup>2</sup>	P45
Circunvalación, Kildare (Irlanda), 220 000 m <sup>2</sup>	P45
Extrados, A89, Lyon (Francia), 7 000 m <sup>2</sup>	P46
Plaza peatonal, Praga (República Checa), 600 m <sup>2</sup>	P47

### VÍAS FÉRREAS

Puente ferroviario, Praga (República Checa), 5 000 m <sup>2</sup>	P48
Línea TGV, Nantua (Francia), 40 000 m <sup>2</sup>	P49
Protección de la Línea BNSF Crawford, Nebraska (USA), 11 000 m <sup>2</sup>	P49





**Confinamiento, Jacinth-Ambrosia mina (Australia) - 4 131 m<sup>2</sup>**  
MEDIOAMBIENTE / CONFINAMIENTO



**Descarga, Motco San-Francisco (USA) - 60 000 m<sup>2</sup>**  
MEDIOAMBIENTE / CONFINAMIENTO



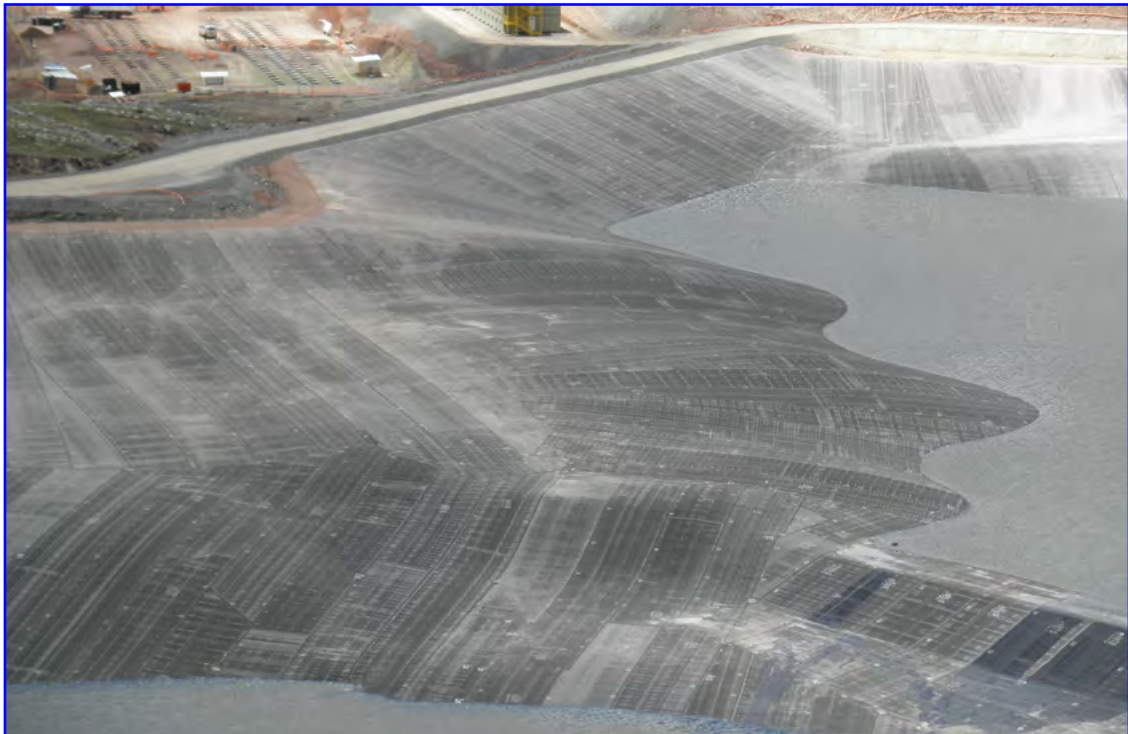
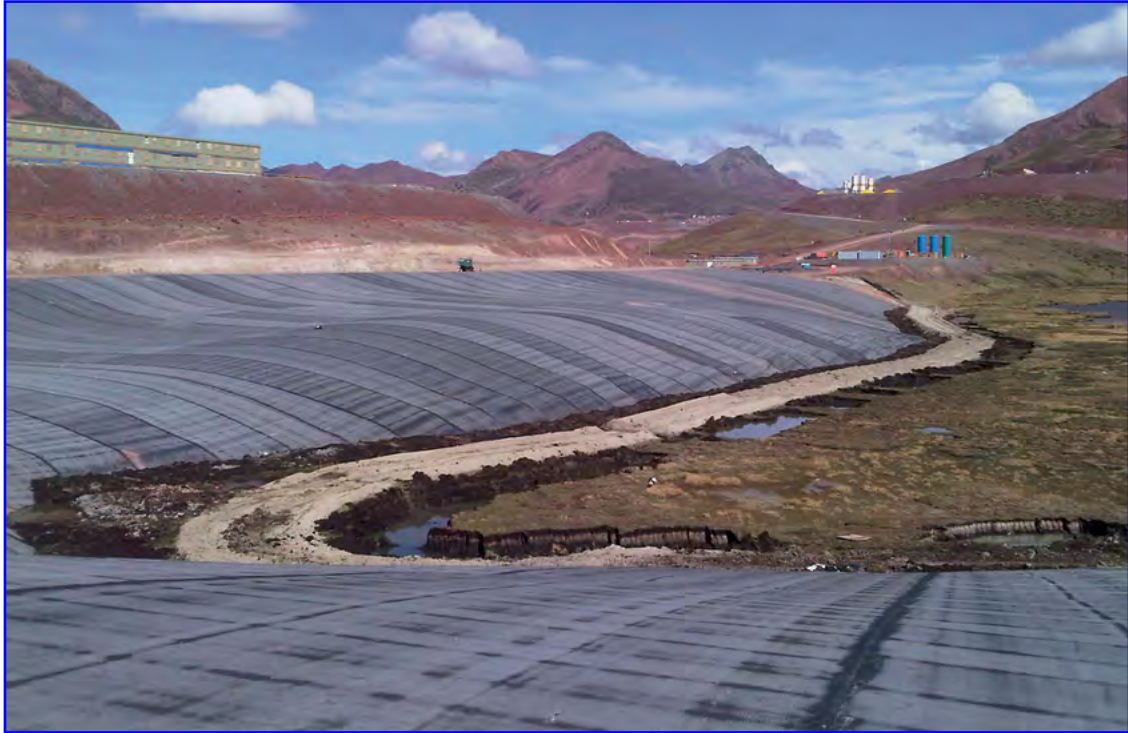


**Recubrimiento, mina de Furioso (Chile) - 51 612 m<sup>2</sup>**  
MEDIOAMBIENTE / CONFINAMIENTO



**Fondo, mina Dolores (Méjico) - 20 380 m<sup>2</sup>**  
MEDIOAMBIENTE / CONFINAMIENTO





**Fondo de balsa, mina de Toromocho (Perú) - 136 858 m<sup>2</sup>**  
MEDIOAMBIENTE / CONFINAMIENTO





**Recubrimiento, mina de Tundra (Canadá) - 300 000 m<sup>2</sup>**  
MEDIOAMBIENTE / CONFINAMIENTO



**Recubrimiento de la Descarga Ugine, Mazinghem (Francia) - 160 000 m<sup>2</sup>**  
MEDIOAMBIENTE / CONFINAMIENTO



**Recubrimiento de un Escombrera, Wattrelos (Francia) - 45 000 m<sup>2</sup>**  
MEDIOAMBIENTE / CONFINAMIENTO





**Recubrimiento del Escombrera MPDA, Colmar (Francia) - 132 000 m<sup>2</sup>**  
MEDIOAMBIENTE / CONFINAMIENTO



**Balsas de residuos mineros, Kittilä (Finlandia) - 520 000 m<sup>2</sup>**  
MEDIOAMBIENTE / CONFINAMIENTO





**Balsas de residuos mineros,  
Diavik mina de diamantes (Canadá) - 430 000 m<sup>2</sup>  
MEDIOAMBIENTE / CONFINAMIENTO**



**Descarga de la Fosse Marmitaine,  
Tourville La Rivière (Francia) - 24 000 m<sup>2</sup>  
MEDIOAMBIENTE / CONFINAMIENTO**





**Fondo de Descarga minera, Antamina (Perú) - 8 400 m<sup>2</sup>**  
MEDIOAMBIENTE / CONFINAMIENTO



**Balsa de retención de una azucarera, Etrepagny (Francia) - 63 000 m<sup>2</sup>**  
MEDIOAMBIENTE / RESÍDUOS LIQUIDOS



**Balsas, Estrée Mons (Francia) - 12 000 m<sup>2</sup>**  
MEDIOAMBIENTE / RESÍDUOS LIQUIDOS





**Retención secundaria de carburante, Portland (USA) - 4 080 m<sup>2</sup>**  
MEDIOAMBIENTE / CONFINAMIENTO



**Barrera Biogás, Shawinigan (Canadá) - 15 000 m<sup>2</sup>**  
MEDIOAMBIENTE / BARRERA BIOGÁS



**Toronto (Canadá) - 11 000 m<sup>2</sup>**  
MEDIOAMBIENTE / BARRERA BIOGÁS





**Ostrava (República Checa - 35 000 m<sup>2</sup>)**  
MEDIOAMBIENTE / BARRERA BIOGÁS



**Presa de agua limpia de Chuspiri (Perú) - 63 000 m<sup>2</sup>**  
HIDRAULICA / PRESA





**Presa, St-Jovite (Canadá) - 6 000 m<sup>2</sup>**  
HIDRAULICA / PRESA



**Presa de decantación de aguas contaminadas, Kupol (Rusia) - 100 000 m<sup>2</sup>**  
HIDRAULICA / PRESA



**Presa, EL Mauro (Chile) - 10 000 m<sup>2</sup>**  
HIDRAULICA / PRESA



**Presa La Galaube, Carcassonne (Francia) - 25 000 m<sup>2</sup>**  
HIDRAULICA / PRESA





**Balsa El Escobal, San Rafael (Guatemala) - 2 856 m<sup>2</sup>**  
HIDRAULICA / Balsa



**Lago Artificial del parque Renato Poblete, Santiago (Chile) - 32 000 m<sup>2</sup>**  
HIDRAULICA / Balsa



**Balsa de retención, A46 (Francia)**  
HIDRAULICA / Balsa





**Balsa de decantación de aguas saladas, Rusai (Irlanda) - 6 000 m<sup>2</sup>**  
HIDRAULICA / Balsa



**Balsas, A89, Lyon (Francia) - 91 000 m<sup>2</sup>**  
HIDRAULICA / Balsa





**Balsa, CBMM (Brasil) - 52 785 m<sup>2</sup>**  
HIDRAULICA / Balsa

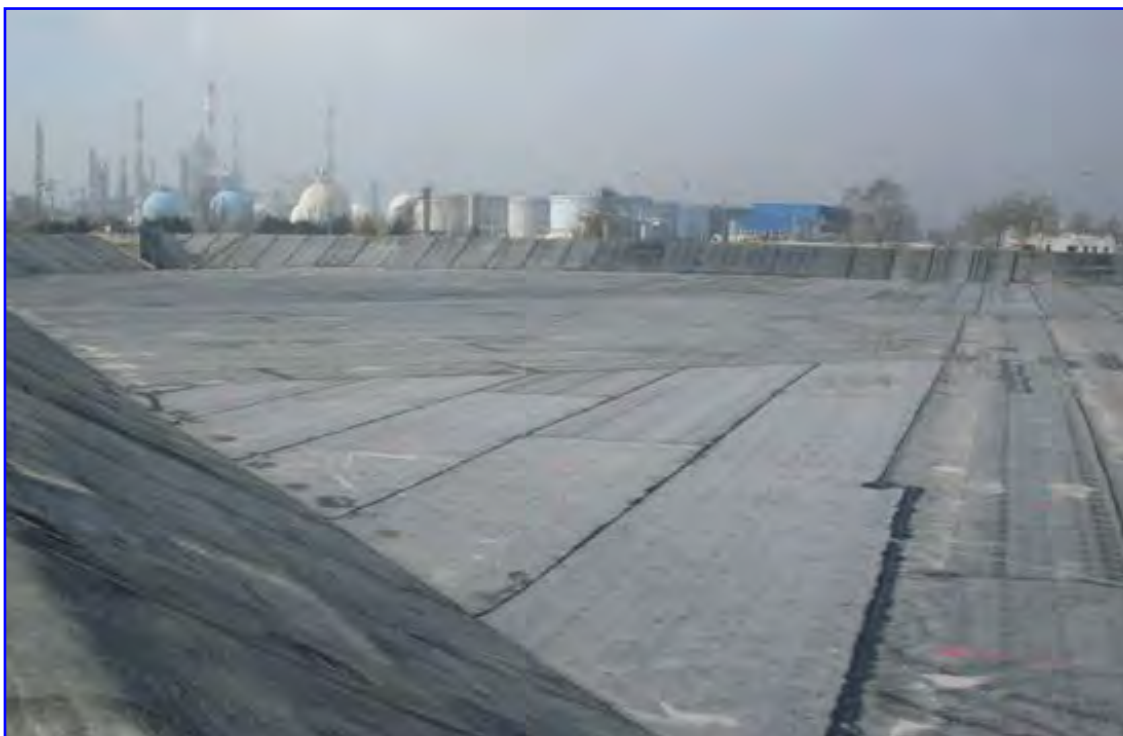


**Balsas,Flaucourt (Francia) - 3 000 m<sup>2</sup>**  
HIDRAULICA / Balsa





**Balsa, avignon (Francia) - 4 000 m<sup>2</sup>**  
HIDRAULICA / Balsa



**Renovación de un balsa de agua contra incendios, Grandpuits (Francia)**  
**30 000 m<sup>2</sup>**  
HIDRAULICA / Balsa





**Balsa, Aeropuerto de Larnaca (Chipre) - 5 000 m<sup>2</sup>**  
HIDRAULICA / Balsa



**Balsa, Boncourt (Suiza) - 10 000 m<sup>2</sup>**  
HIDRAULICA / Balsa





**Dique, Nancy (Francia) - 60 000 m<sup>2</sup>**  
HIDRAULICA / Balsa



**Balsa, Narbonne (Francia) - 30 000 m<sup>2</sup>**  
HIDRAULICA / Balsa



**Balsas de la terminal del Eurotunnel, Calais (Francia) - 155 000 m<sup>2</sup>**  
HIDRAULICA / Balsa

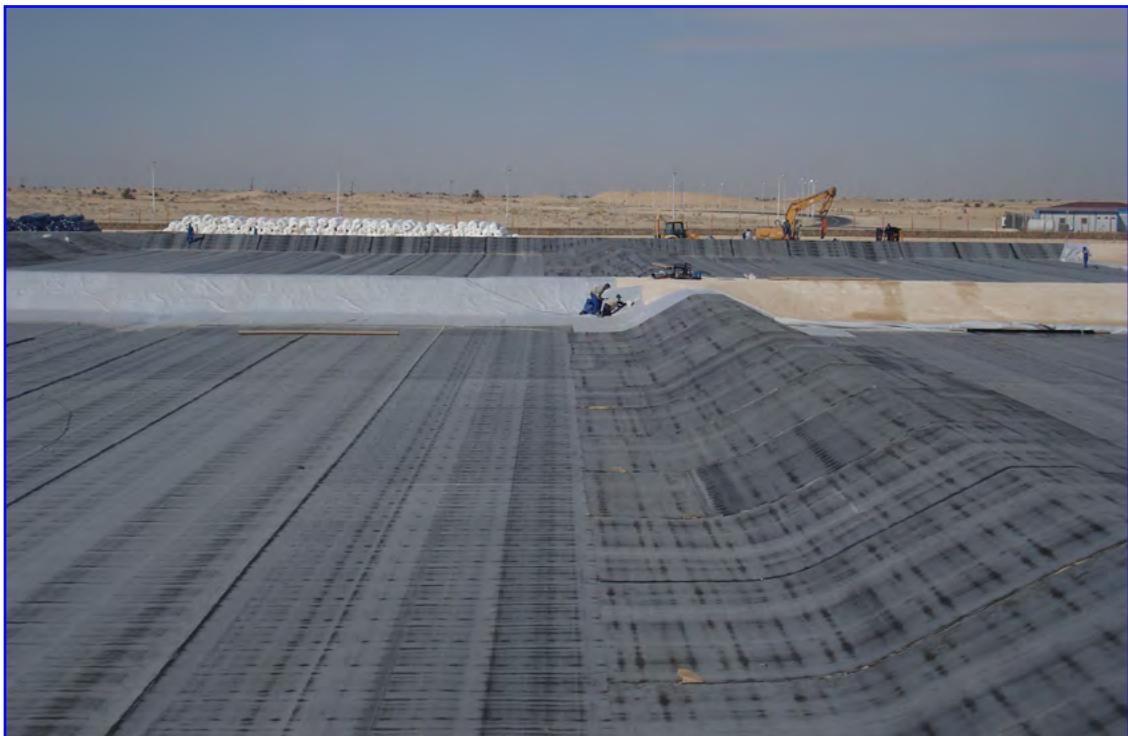


**EL PUERTO, La Reunión, (DOM-TOM, Francia) - 5 900 m<sup>2</sup>**  
HIDRAULICA / Balsa





**Balsa, Porrentruy (Suiza) - 22 000 m<sup>2</sup>**  
HIDRAULICA / Balsa



**Balsas, El Oued (Algérie) - 280 000 m<sup>2</sup>**  
HIDRAULICA / Balsa



**Canal Cumpeo de Unión de una central eléctrica (Chile) - 65 178 m<sup>2</sup>**  
HIDRAULICA / CANALES





**Restauración de Diques del Canal de Sucany (Eslovaquia) - 5 712 m<sup>2</sup>**  
HIDRAULICA / CANALES



**Canales de Unión, Roanne-Digoin (Francia) - 14 000 m<sup>2</sup>**  
HIDRAULICA / CANALES





**Blagok Canyon (USA) - 2 448m<sup>2</sup>**  
HIDRAULICA / CANALES



**Canal, Chambly (Canadá) - 5 000 m<sup>2</sup>**  
HIDRAULICA / CANALES



**Canal, Yakima (USA) - 7 800 m<sup>2</sup>**  
HIDRAULICA / CANALES





**Ravine des Trois Mares, Isla de la Reunión (DOM-TOM, Francia) - 6 500 m<sup>2</sup>**  
HIDRAULICA / CANALES



**Canal, Llangolen (UK) - 4 150 m<sup>2</sup>**  
HIDRAULICA / CANALES





**Circunvalación, Vichy (Francia) - 71 000 m<sup>2</sup>**  
TRANSPORTE / CARRETERAS





**Circunvalación, Vichy (Francia) - 71 000 m<sup>2</sup>**  
TRANSPORTE / CARRETERAS



**Taludes, A16 (Suiza) - 10 000 m<sup>2</sup>**  
TRANSPORTE / CARRETERAS



**Cunetas, A63 (Francia) - 500 000 m<sup>2</sup>**  
TRANSPORTE / CARRETERAS





**Fosas de cunetas, N1019, Boncourt (Suiza) - 16 000 m<sup>2</sup>**  
TRANSPORTE / CARRETERAS



**Fosas de cunetas, Saint-Etienne (Francia) - 6 000 m<sup>2</sup>**  
TRANSPORTE / FOSAS DE CUNETAS



**Fosas de cunetas, Delnkerque (Francia) - 16 000 m<sup>2</sup>**  
TRANSPORTE / FOSAS DE CUNETAS





**Fosas de cunetas, Autopista 20 (Francia) - 81 000 m<sup>2</sup>**  
TRANSPORTE / CINCUNVALACIÓN



**Circunvalación, Kildare (Irlanda) - 220 000 m<sup>2</sup>**  
TRANSPORTE / CINCUNVALACIÓN



**Extrados, A89, Lyon (Francia) - 7 000 m<sup>2</sup>**  
TRANSPORTE / CARRETERAS





**Plaza peatonal, Praga (República Checa) - 600 m<sup>2</sup>**  
TRANSPORTE / ACONDICIONAMIENTO URBANO



**Puente ferroviario, Praga (República Checa) - 5 000 m<sup>2</sup>**  
TRANSPORTE / VÍAS FÉRREAS





**Línea TGV, Nantua (Francia) - 40 000 m<sup>2</sup>**  
TRANSPORTE / VÍAS FÉRREAS



**Protección de la Línea BNSF Crawford, Nebraska (USA) - 11 000 m<sup>2</sup>**  
TRANSPORTE / VÍAS FÉRREAS

# COLETANCHE®

## COLETANCHE® en el mundo

### Axter Ibérica

Apdo. de Correos 180 - P.I. Ca N'Il·la  
Avda. Jacint Verdaguer, 26  
08530 La Garriga (Barcelona) – España  
T: + 34 93 871 7333  
F: + 34 93 871 7304  
Email: info@axter.es

### Axter Coletanche Chile

La Concepción, 65, Oficina 904 Providencia  
7500010 Santiago de Chile  
Chile  
T: (+56-22) 2236 99 39  
Email: info@axter.es

### Axter Central Francia e Internacional

8, avenue Félix d'Hérelle  
F-75016 Paris – Francia  
T: + 33 (0)1 46 09 39 60  
F: + 33 (0)1 46 09 39 61

### Axter Fábrica

Rue Joseph Coste  
F-59552 Courchelettes – Francia  
T: + 33 (0)3 27 93 10 20  
F: + 33 (0)3 27 93 10 21

### Axter Coletanche Inc.

1030 rue Beaubien Est - Suite 301  
Montréal, QC H2S 1T4 - Canada  
T: + 1 (514) 903-1912  
F: + 1 (514) 903-6821  
Email: info@axtercoletanche.com

### Axter Australia

Suite 1306 - 50 Cavill Avenue - Gold Coast  
4217 Australia  
T: +61 (7) 56 35 44 89  
E-mail : info@axter.com.au

### Axter Limited

West Road Ransomes Europark  
Ipswich Suffolk - IP3 9 SX  
Reino Unido  
T: + 44 1 4737 240 56  
F: + 44 1 4737 232 63  
Email: info@axterltd.co.uk

### Axter Europa Central y del Este y Asia Central

33, rue des 3 Frontières  
68110 Illzach – Francia  
T: + 33 (0)3 89 61 51 61  
F: + 33 (0)3 89 61 52 60  
Email: info@axter.de

### Axter Benelux

Hendrick Van Veldekesingel 150/b13  
3500 Hasselt – Bélgica  
T: +32 (0)11 87 09 36  
F: +32 (0)11 87 09 37  
Email: info@axter-benelux.be

### Axter CZ s.r.o.

Eliášova 20 - 160 00 Praha 6  
República Checa  
T: +420 222 951 195  
F: +420 222 942 895  
Email: info@axter.info

### Axter Asia

2/51 Thossapol Land 4 - 11th Floor  
Bangna Trad Road  
Bangna, Bangkok 10260 – Tailandia  
T: +66(0)27 44 31 80 Ext. 320  
Móvil: +66 (0) 9 22 610 601  
Email: gerster@axter.eu

